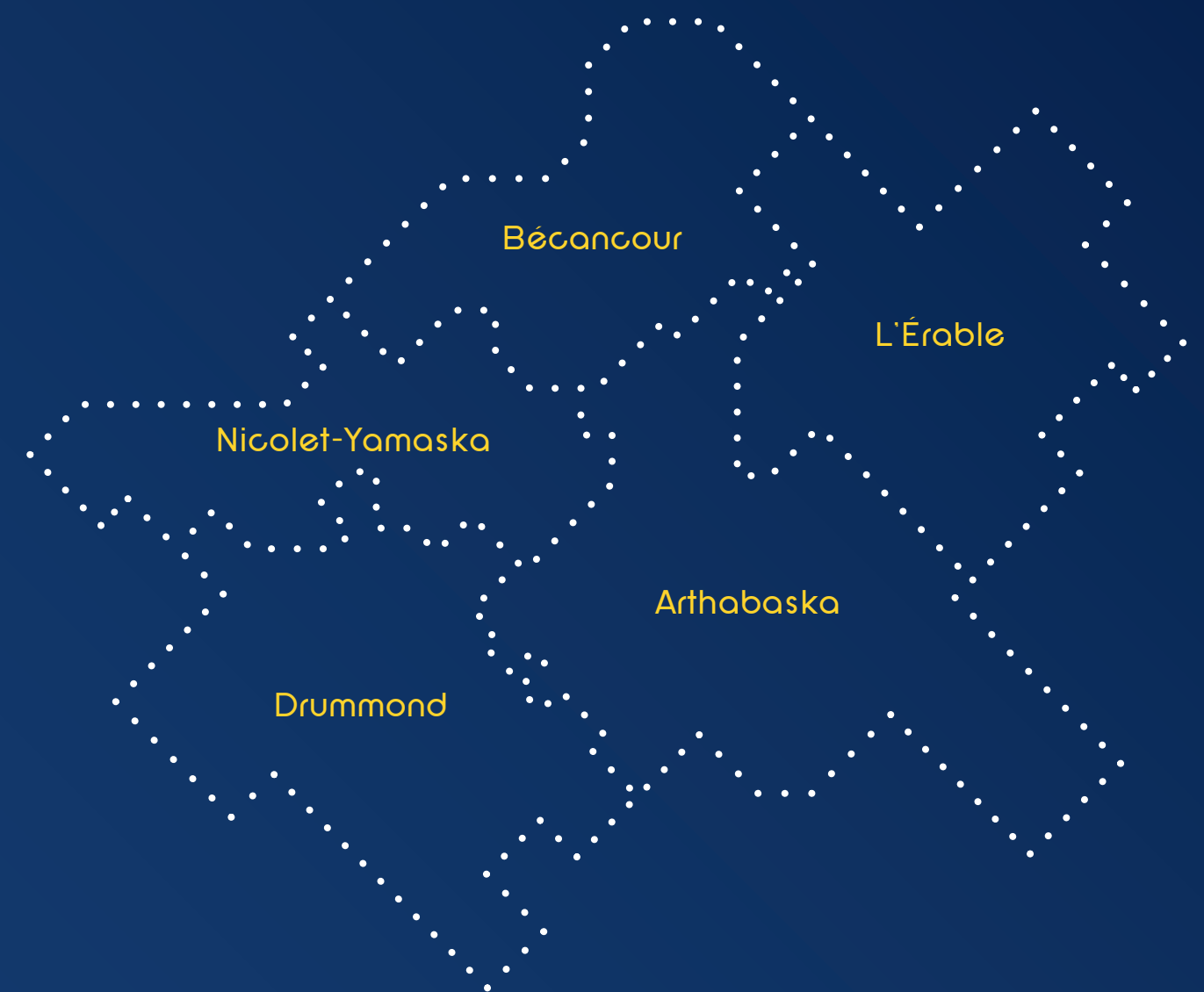


Centre-du-Québec

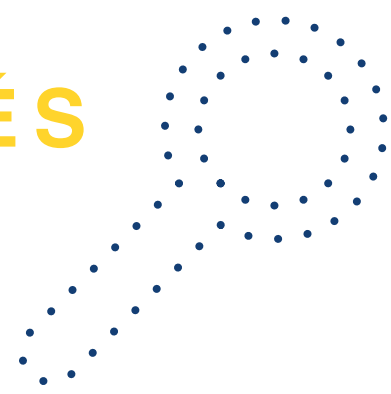
Faire émerger des solutions collectives



Tournée des régions : Revue de littérature
Forum sur les systèmes alimentaires territoriaux (SAT) 2022



LES PARTICULARITÉS TERRITORIALES À LA LOUPE



- **93 % du territoire est en zone agricole**
- **Sols minéraux propices aux grandes cultures**
- **Plusieurs centres de recherche et de formation en agriculture, dont l'agriculture biologique**

Les besoins de la région

Le manque d'accès physique et économique à une alimentation saine pose problème. Un des besoins de la région à cet effet est de favoriser la mise en place de diverses opportunités de commercialisation afin d'augmenter l'accessibilité aux produits régionaux, dont les canaux d'approvisionnement institutionnel local. La création d'un espace de concertation bioalimentaire est quant à elle essentielle pour inciter la collaboration des acteurs du milieu agricole. De plus, le développement d'un lieu de rencontre pour diffuser de l'information et mettre de l'avant les projets porteurs favoriserait le déploiement des SAT. Il est aussi important pour la région de promouvoir des projets d'économie circulaire, pour entre autres permettre aux entreprises agroalimentaires d'adopter des pratiques écoresponsables et favoriser la durabilité du système alimentaire.

LES PROPOSITIONS POUR LE FORUM SAT

- **RECONNAÎTRE** l'importance d'une gouvernance locale et régionale dans le SAT provincial.
- **FAVORISER** le partage entre les régions et les MRC des pratiques exemplaires et des initiatives en alimentation durable.
- **POURSUIVRE** la collecte de données sur les SAT des régions.
- **PROMOUVOIR** une démarche concertée et participative afin d'avoir un diagnostic et des plans d'action locaux dans chaque MRC.

LES CONDITIONS DE RÉUSSITE POUR LA GOUVERNANCE DES SAT

Une **vision globale et commune**, ainsi qu'un **langage commun** autour des SAT, facilite une meilleure gouvernance. Cela permettrait notamment aux **politiques nationales** de converger vers un **objectif commun**. Pour la région, les **PDZA** représentent un des outils idéaux pour promouvoir les SAT et les **adapter au territoire de chaque MRC**. De plus, un leadership optimal serait composé d'une **gouvernance participative, adaptée à chaque région** et qui **rejoindrait tous les ministères concernés** à la fois. Ces derniers élaboreraient aussi des **politiques interministérielles** qui convergent vers les **mêmes objectifs**.



Initiatives

Réseau pour la sécurité alimentaire au Centre-du-Québec (RSACQ)
Panier local solidaire
INAB
CISA — Projet Plus d'ici dans nos cafétérias

CETAB+
Projet d'économie circulaire de la CDD
La Carotte Joyeuse
Artha-Récolte
Meilleur Après

Outils

Portrait diagnostic du système alimentaire durable (SAD) du Centre-du-Québec
Vidéo « Bâtir ensemble la sécurité alimentaire »
Feuille de route régionale : Plan d'action 2018-2023 pour la réussite de la Politique bioalimentaire : Centre-du-Québec